

Ob Sie als Eltern Interesse am Betreuungsangebot ihres Kindergartens zeigen, sich als Elternvertreter wählen lassen oder als Vertreter im BEA mitwirken: Nutzen Sie Ihre Chance, die Zukunft Ihres Kindes mitzugestalten, es ist gar nicht so schwer!

Wir laden Sie herzlich ein, an den BEA-Sitzungen teilzunehmen!
Ort und Zeit finden Sie unter

www.lea-hamburg.de



Impressum:
Landeselternausschuss Kindertagesbetreuung Hamburg,
Sebastian Kronenwerth, Postfach 760106, 22051 Hamburg
Tel.: 03212 – 1166650, E-Mail: s.kronenwerth@lea-hamburg.de

Kontakte

BEA Altona

E-Mail: bea-altona@lea-hamburg.de
Internet: www.bea-altona.de

BEA Bergedorf

E-Mail: info@bea-bergedorf.de
Internet: www.bea-bergedorf.de

BEA Eimsbüttel

E-Mail: bea-eimsbuettel@lea-hamburg.de
Internet: www.bea-eimsbuettel.de

BEA Harburg

E-Mail: bea-harburg@lea-hamburg.de
Internet: www.bea-harburg.de

BEA Mitte

E-Mail: info@bea-hamburg-mitte.de
Internet: www.bea-hamburg-mitte.de

BEA Nord

E-Mail: info@bea-nord.de
Internet: www.bea-nord.de

BEA Wandsbek

E-Mail: info@bea-wandsbek.de
Internet: www.bea-wandsbek.de

LEA-Hamburg

E-Mail: info@lea-hamburg.de
Internet: www.lea-hamburg.de
Tel. / Fax / Anrufb.: (03212) 1166650

Postfach 760106, 22051 Hamburg

Der Landeselternausschuss informiert



Machen Sie sich für Ihre Kinder stark!



Landeselternausschuss
Kindertagesbetreuung
Hamburg

Die Elternvertretungen stellen sich vor

Liebe Eltern,

Ihr Kind wird demnächst eine Kindertagesstätte besuchen oder tut dies bereits. Dies ist ein wichtiger Entwicklungsschritt, der am Anfang viele Fragen aufwirft.

Wie läuft der Kita-Alltag ab?

Was macht das Jugendamt?

Wird mein Kind in der Kita optimal gefördert?

Vielleicht haben Sie aber auch Ideen, Anregungen und Wünsche, die Sie in die Kita einbringen möchten! Dies können Sie natürlich direkt mit den Kita-Angestellten besprechen, aber Sie finden auch Unterstützung im Elternausschuss in der Kita.



Weitere Übersetzungen dieser Informationsschrift finden Sie auf

www.lea-hamburg.de/flyer

Elternausschuss in der Kita

In jeder Kita sollte per Gesetz von den Eltern ein Elternausschuss gewählt werden. (Vielleicht heißt er in Ihrer Kita auch Elternrat oder Elternvertretung). Hier können Sie Gleichgesinnte finden und sich für ihre Ideen stark machen. Der Elternausschuss vertritt die Eltern gegenüber der Kitaleitung und nimmt aktiv Einfluss auf das Geschehen in der KITA.

Die Kitaleitung ihrerseits hat wiederum eine Informationspflicht gegenüber den Eltern. Wird z.B. eine neue Erzieherin eingestellt oder werden die Räumlichkeiten grundlegend geändert, müssen Sie informiert werden.

Sie haben ein Recht darauf, zu erfahren wer, was, wann und wie mit Ihrem Kind macht!

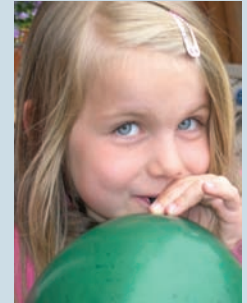
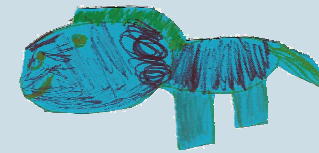
Auch dabei unterstützt Sie der Elternausschuss. Fragen Sie in Ihrer Kita doch einfach mal nach den Elternvertretern und deren Aktivitäten!

Die Elternvertreter der Kitas Ihres Bezirkes entsenden auch einen Vertreter in den Bezirkseleternausschuss (BEA).



Bezirkeleternausschuss (BEA)

Der BEA versteht sich als Bindeglied im Dreieck Eltern, Kita, Jugendamt. Hier treffen sich Elternvertreter aus den Kitas, tauschen Erfahrungen aus und diskutieren aktuelle Themen. Tolle Ideen werden weitergetragen und für Probleme eine Lösung gesucht.



Der BEA steht auch in Kontakt zum Jugendamt. Gibt es dort Probleme, kann er Hilfestellung geben. Gibt es mit der Kita Probleme, kann das Jugendamt zu Rate gezogen werden.

Der BEA ist öffentlich und interessierte Eltern sind jederzeit willkommen!

Landeseleternausschuss (LEA)

Der LEA setzt sich zusammen aus den Vertretern der sieben BEAs (Altona, Bergedorf, Eimsbüttel, Harburg, Mitte, Nord, Wandsbek). Der LEA ist direkter Ansprechpartner für Behördenvertreter und Politiker zum Thema Kinderbetreuung und Kindertagesstätten, d.h. der LEA vertritt die Interessen aller Eltern in Hamburg. Auch diese Sitzungen sind für alle interessierten Eltern öffentlich.