

Ob Sie als Eltern Interesse am Betreuungsangebot ihrer Kindertagesstätte oder GBS Einrichtung zeigen, sich als Elternvertreter*in wählen lassen oder als Vertreter*in im zuständigen Bezirkseleiternausschuss (BEA) mitwirken:

Nutzen Sie Ihre Chance, die Zukunft Ihres Kindes und aller Kinder in der Kindertagesbetreuung mitzugestalten, es ist gar nicht so schwer!

Wir laden Sie herzlich ein, an den BEA und/oder LEA Sitzungen teilzunehmen!

Ort und Zeit finden Sie unter:

www.lea-hamburg.de



Impressum:

Landeseleiternausschuss Kindertagesbetreuung Hamburg,
Grimm 14, 20457 Hamburg Tel.: 040 - 181 73 620,
E-Mail: info@lea-hamburg.de / www.lea-hamburg.de

Kontakte

BEA Altona

E-Mail: info@bea-altona.de
Internet: www.bea-altona.de

BEA Bergedorf

E-Mail: info@bea-bergedorf.de
Internet: www.bea-bergedorf.de

BEA Eimsbüttel

E-Mail: info@bea-eimsbuettel.de
Internet: www.bea-eimsbuettel.de

BEA Harburg

E-Mail: info@bea-harburg.de
Internet: www.bea-harburg.de

BEA Mitte

E-Mail: info@bea-hamburg-mitte.de
Internet: www.bea-hamburg-mitte.de

BEA Nord

E-Mail: info@bea-nord.de
Internet: www.bea-nord.de

BEA Wandsbek

E-Mail: info@bea-wandsbek.de
Internet: www.bea-wandsbek.de

LEA Hamburg

Grimm 14, 20457 Hamburg
E-Mail: info@lea-hamburg.de
Internet: www.lea-hamburg.de

Der
Landeseleiternausschuss
informiert

Machen Sie
sich für Ihre
Kinder stark!



Landeseleiternausschuss
Kindertagesbetreuung
Hamburg

Die Elternvertretungen stellen sich vor

Liebe Eltern,

Ihr Kind wird demnächst eine Kindertagesstätte oder die GBS an der Grundschule besuchen oder tut dies bereits.

Dies ist ein wichtiger Entwicklungsschritt, der nicht nur am Anfang viele Fragen aufwirft.

- Wie läuft der Kita- bzw. GBS-Alltag ab?
- Was macht das Jugendamt?
- Wird mein Kind in der Kita / GBS optimal gefördert?

Vielleicht haben Sie aber auch Ideen, Anregungen und Wünsche, die Sie in die Kita / GBS einbringen möchten!

Dies können Sie natürlich direkt mit den Kita-GBS-Mitarbeiter*innen besprechen, aber Sie finden auch Unterstützung im Elternausschuss in Ihrer Kita / GBS.



Weitere Übersetzungen dieser Informationsschrift finden Sie auf www.lea-hamburg.de/flyer

Elternausschuss in Kita und GBS

In jeder Kita/GBS soll per Gesetz von den Eltern ein Elternausschuss gewählt werden. (Vielleicht heißt er in Ihrer Kita auch Elternrat, Elternbeirat oder Elternvertretung). Hier können Sie Gleichgesinnte finden und sich für ihre Ideen stark machen. Der Elternausschuss vertritt die Eltern gegenüber der Kita- GBS-Leitung und nimmt aktiv Einfluss auf das Geschehen in der KITA/GBS.

Die Kita- bzw. GBS-Leitung ihrerseits hat wiederum eine Informationspflicht gegenüber den Eltern. Wird z.B. ein/e neue/r Erzieher*in eingestellt oder werden die Räumlichkeiten grundlegend geändert, müssen Sie informiert werden.

Sie haben ein Recht darauf, zu erfahren wer, was, wann und wie mit Ihrem Kind macht!

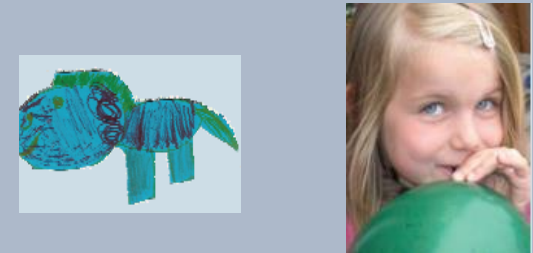
Auch dabei unterstützt Sie der Elternausschuss. Fragen Sie in Ihrer Kita/GBS doch einfach mal nach den Elternvertretern*innen und deren Aktivitäten!

Die Elternvertreter*innen der Kitas und GBS Ihres Bezirkes entsenden auch eine/n Vertreter*in in den Bezirkselektionsausschuss (BEA).



Bezirkelektionsausschuss (BEA)

Der BEA versteht sich als Bindeglied im Dreieck Eltern, Kita/GBS, Jugendamt. Hier treffen sich Elternvertreter*innen aus den Kitas und GBS, tauschen Erfahrungen aus und diskutieren aktuelle Themen. Tolle Ideen werden weitergetragen und für Probleme eine Lösung gesucht.



Der BEA steht auch in Kontakt zum Jugendamt. Gibt es dort Probleme, kann er Hilfestellung geben. Gibt es mit der Kita Probleme, kann das Jugendamt zu Rate gezogen werden. Der BEA ist öffentlich und interessierte Eltern sind jederzeit willkommen!

Landeselektionsausschuss (LEA)

Der LEA setzt sich zusammen aus den Vertretern*innen der sieben BEAs (Altona, Bergedorf, Eimsbüttel, Harburg, Mitte, Nord, Wandsbek). Der LEA ist direkter Ansprechpartner für Behördenvertreter*innen und Politiker*innen zum Thema Kinderbetreuung in Kindertagesstätten und GBS Einrichtungen, d.h. der LEA vertritt die Interessen aller Eltern in Hamburg. Auch diese Sitzungen sind für alle interessierten Eltern öffentlich